

STUDIO TECNICO
Dott. Ing. A. Claudio Martella

PESCARA
Viale Kennedy, 47
tel. 085/4714086

COMMITTENTE: **AZIENDA U.S.L. DI PESCARA**
Struttura: P.O. DI POPOLI

Oggetto: LAVORI DI REALIZZAZIONE DEL
NUOVO REPARTO DI
RISONANZA MAGNETICA

PROGETTO ESECUTIVO

RESPONSABILE UNICO DEL PROCEDIMENTO:
Ing. Vincenzo LOWELE

PROGETTISTA:
Dott. Ing. MARTELLA A. Claudio

COORDINATORE DELLA SICUREZZA
IN FASE DI PROGETTAZIONE:
Geom. DI MATTEO Giovanni
per conto dello Studio Dott. Ing. MARTELLA A. Claudio



IMPIANTI MECCANICI:

- IMPIANTO DI CLIMATIZZAZIONE -

Visti ed autorizzazioni:

Data:

TAV. N.

9

Quando elaborata a proprietà USL PESCARA, pertanto non può essere riprodotto o ristampato senza autorizzazione scritta dello stesso. Da non utilizzare per scopi diversi da quelli per cui è stato fornito.

Identificazione File

LEGENDA E SPECIFICHE TECNICHE

TUBO FLESSIBILE: TUBO FLESSIBILE IN PVC AVVOLTO SU SPIRALE METALLICA. ISOLAMENTO IN FELTRO SP. 25 mm, FINITURA ESTERNA IN PVC.

CANALIZZAZIONI: CANALIZZAZIONI IN LAMIERA D'ACCIAIO ZINCATO (sp. min. 22007), A SEZIONE COME DA DISEGNO. MODALITA' TECNICHE DI COSTRUZIONE ED ANCORAGGIO CONFORMI ALLA UNI. 10391. RIVESTIMENTO ESTERNO DELLE CANALIZZAZIONI DI MANDATA E IMMISSIONE CON POLETILENE ADESIVIZZATO IN LASTRE. SPESSORE 10mm IN CLASSE 1.

GR/P: GRIGLIA DI RIPRESA ARIA AMBIENTE DEL TIPO AD ALETTE FISSE INCLINATE DI 40°, INSTALLAZIONE VERTICALE A TERRA (GR/P) OPPURE ORIZZONTALI A PARETESOFFITTO (GR), REALIZZAZIONE IN ALLUMINIO ANODIZZATO. COMPLETO DI SERRANDA DI TARATURA ED EVENTUALE CASSONETTO DI CALMA. Dimensioni come da disegno.

DF: DIFFUSORE QUADRATO PER LA MANDATA (CON DEFLETTORI REGOLABILI) O PER LA RIPRESA (SENZA DEFLETTORI) AD EFFETTO ELICOIDALE O A 4 VIE, SU PLENUM, COMPLETO DI PANNELLO 600x600 (mm) PER MONTAGGIO IN CONTROSOFFITTO. Dimensioni:
DF1 => Ø 400 (mm); DF2 => Ø 500 (mm); DF3 => Ø 600 (mm)

UI: TERMINALE IDRONICO DEL TIPO A CASSETTA DA SOFFITTO. CARCASSA IN LAMIERA DI ACCIAIO ZINCATO CON ISOLAMENTO INTERNO IN LASTRE DI POLETILENE ESPANSO A CELLULE CHIUSE. Caratteristiche come da tabella.

BR: GRIGLIA DI RIPRESA A MAGLIA QUADRATA PER INSTALLAZIONE IN CONTROSOFFITTO.

S.T.: SERRANDA DI REGOLAZIONE CIRCOLARE AD IRIS. CARCASSA ESTERNA ED ALETTE DI REGOLAZIONE IN ACCIAIO ZINCATO.

B.P.: BATTERIA DI POST-RISCALDAMENTO AD ACQUA.
B.P.1 => Ø 160 (mm) - Pt = 1,9 kW - Pw = 0,05 (l/s) - T: 55/45 °C
B.P.2 => Ø 200 (mm) - Pt = 3,1 kW - Pw = 0,07 (l/s) - T: 55/45 °C

EAR/PAR: GRIGLIA DI RIPRESA O ESPULSIONE ARIA DI RINNOVO REALIZZATA IN ALLUMINIO ANODIZZATO NATURALE ALETTE CON PROFILO ANTIPIOGGIA E RETE ANTRATTO.
Dimensioni come da disegno.

EA: VALVOLE DI VENTILAZIONE PER L'ESPULSIONE DELL'ARIA DAI SERVIZI IGIENICI. REALIZZAZIONE IN POLETILENE BIANCO. Dimensioni come da disegno.

E: VENTILATORE DA PARETE AD ESPULSIONE DIRETTA.
Potenza max: 90 mch
Potenza (230V - 50 Hz): 12 (W)

R: TUBAZIONE DI DISTRIBUZIONE FLUIDO TERMOMETTORE DI ALIMENTAZIONE BATTERIE DI POST-RISCALDAMENTO (REALIZZAZIONE IN MULTISTRATO) O RADIATORI (REALIZZAZIONE IN RAME CON ISOLAMENTO A CELLULE CHIUSE). Dimensioni come da disegno.

RADIATORI IN ACCIAIO

SVILUPPO PIANTA PROGETTO

Scala 1:50

Canali da collegare
alla UTA 1

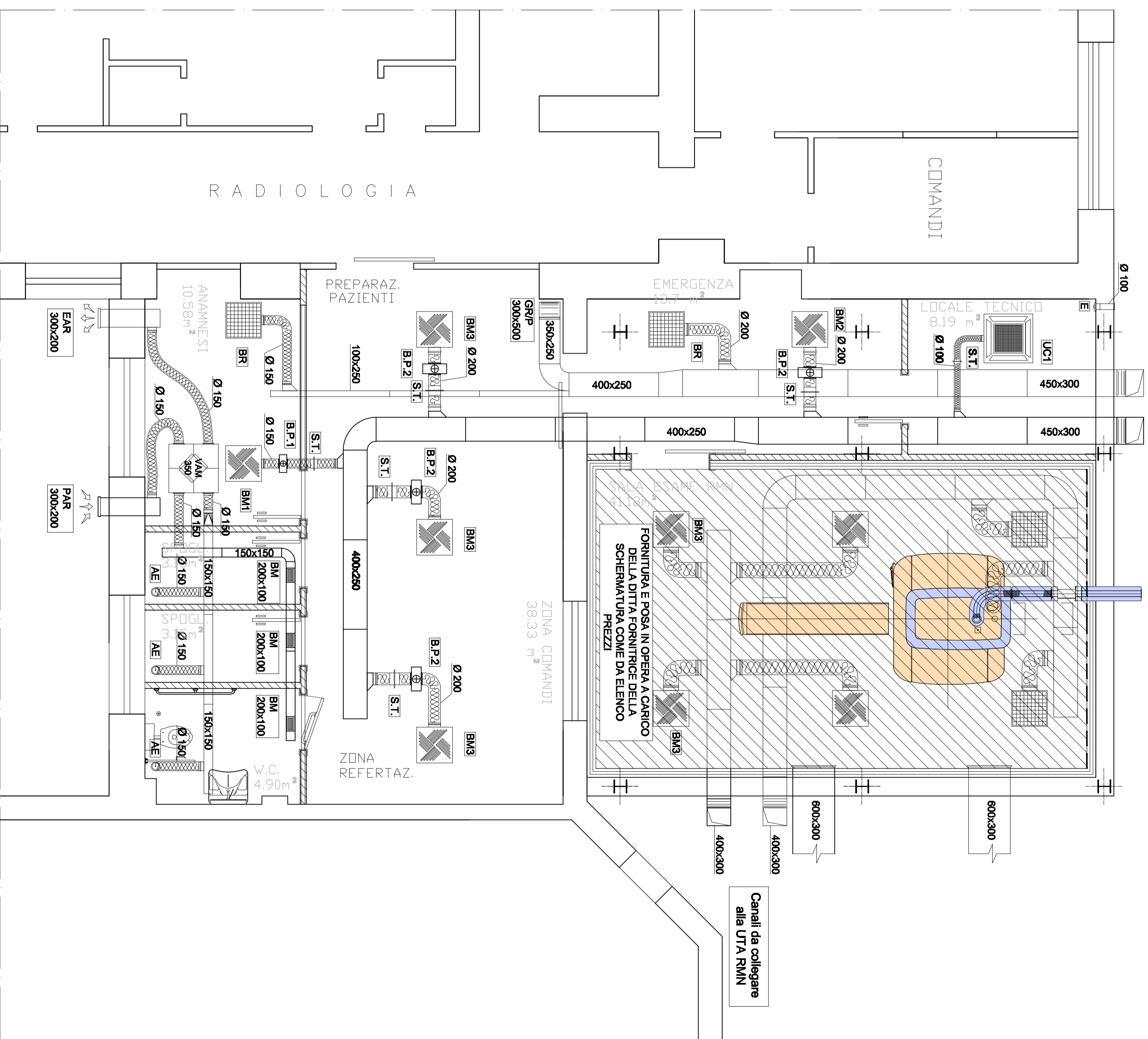


TABELLA		
UNITA' INTERNE	U.I.1	REC. 350
Pot. Frig. P _f = [kW]	11,1	CASSETTA REC. CALDRE
Pot. Term. P _t = [kW]	14,0	--
Alimentazione	1F+N	1F+N
Dati elettrici [kW]	--	--
Portata Q = [mc/h]	710-1820	350
Prestazione H = [Pa]	--	98
Peso P = [kg]	39+6	33
Rumorosità [dB(A)]	58	32